


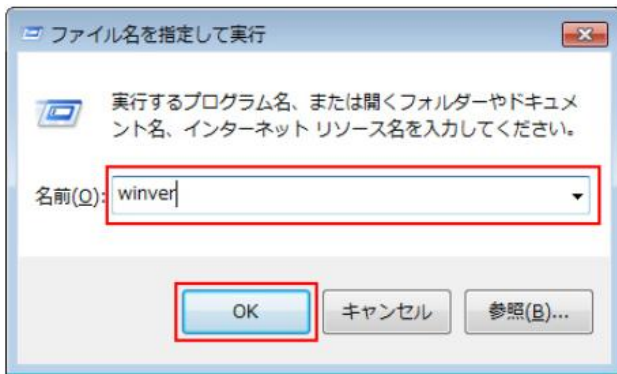
Dragon_BLE リーダライタ ドライバインストール方法

はじめに

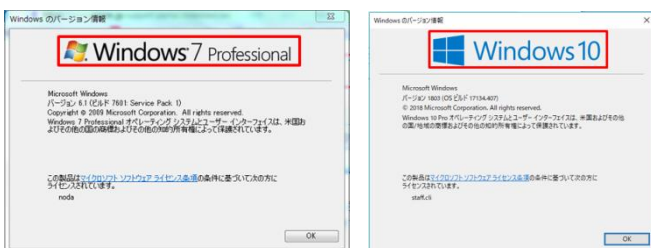
インストールする PC のバージョンを確認してください。

OS のバージョンを確認する

1. キーボードの Windows キー  を押しながら、[R]キーを押してください。
または[スタート]メニューから[ファイル名を指定して実行]をクリックしてください。
2. 名前を入力するエリアに「winver」と入力し[OK]ボタンをクリックしてください。




3. 表示されたダイアログボックスを確認してください。
以下のように Windows のバージョンが表示されます。
(下記の画面は一例です)



システムの種類 (32bit/64bit)を確認する

Windows10 の場合

- ① キーボードの Windows キー  を押しながら、[X]キーを押してください。
または画面左下の[スタートボタン]を右クリックします。



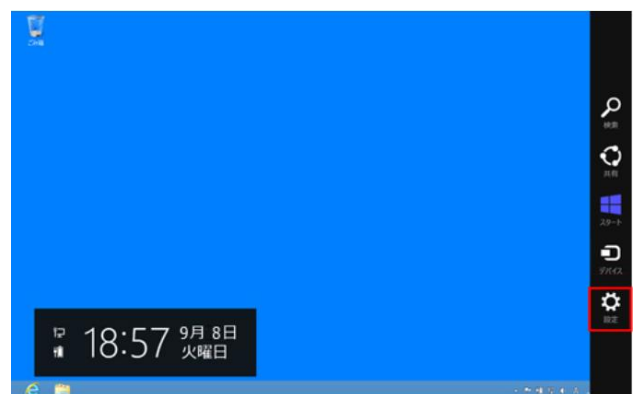
表示された一覧から「システム」をクリックします。

- ② 下記のような画面が表示され、「システムの種類」を確認すると、32bit なのか 64bit なのかが分かります。

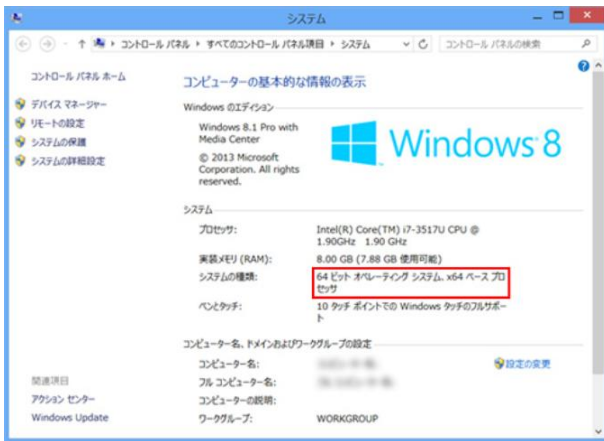


Windows8 の場合

- ① デスクトップ画面でマウスを右上、または右下に移動すると、画面右端にメニューバー(チャーム)が表示されます。
※デスクトップ画面が表示されていない(スタート画面が表示されている)場合は、スタート画面で「デスクトップ」タイルをクリックすると切り替えることができます。
- ② [設定]をクリックします。

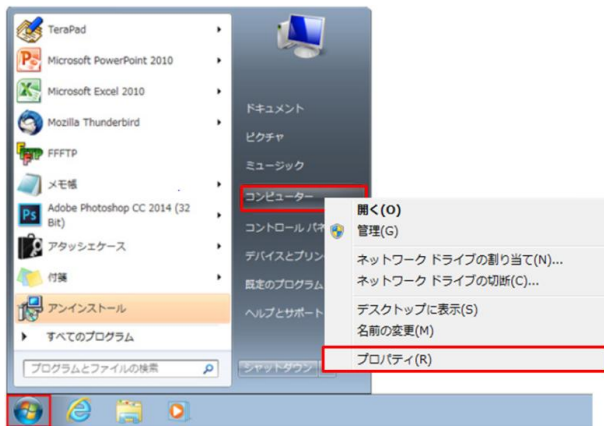


- ③ [PC 情報]をクリックします。
- ④ 「システム」画面が表示され、「システムの種類」を確認すると、32bit なのか 64bit なのかが分かります。

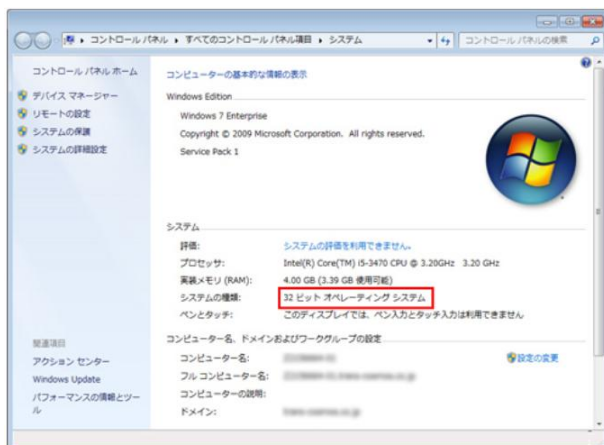


Windows7 の場合

- ① 画面左下の[スタートボタン]をクリックし、[コンピューター]を右クリックし、[プロパティ]を選択してください。



- ② 下記のような画面が表示され、「システムの種類」を確認すると、32bit なのか 64bit なのかが分かります。



ドライバをインストールする

前述で確認した OS のバージョンとシステムの種類(32bit/64bit)に対応したドライバを下記よりダウンロードして実行します。

http://www.cirland-ine.com/dragon_ble.html

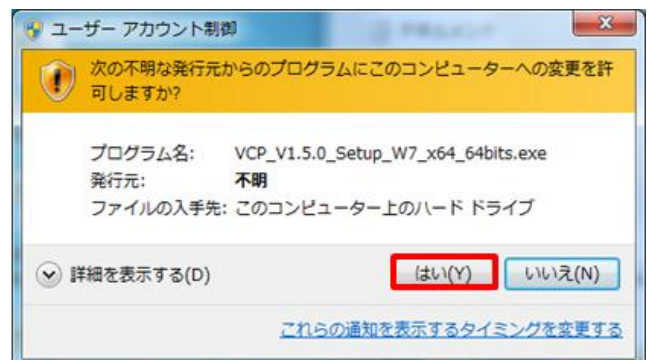
- Windows10 64bit の場合・・・VCP_V1.5.0_Setup_W8_x64_64bits.exe
- Windows10 32bit の場合・・・VCP_V1.5.0_Setup_W8_x86_32bits.exe
- Windows8 64bit の場合・・・VCP_V1.5.0_Setup_W8_x64_64bits.exe
- Windows8 32bit の場合・・・VCP_V1.5.0_Setup_W8_x86_32bits.exe
- Windows7 64bit の場合・・・VCP_V1.5.0_Setup_W7_x64_64bits.exe
- Windows7 32bit の場合・・・VCP_V1.5.0_Setup_W7_x86_32bits.exe

※インターネット上からのダウンロードとなる為、接続を確認してください。

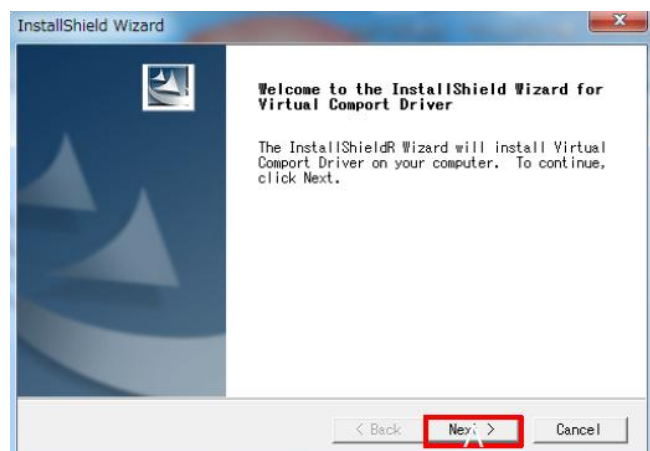
※管理者権限を持つアカウントで行ってください。

※ウイルスチェックソフトなどが起動している場合は正しくインストールできない場合があります。

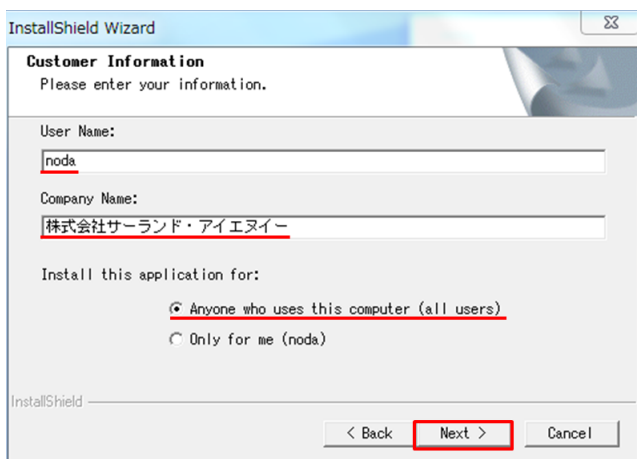
1. 上記でダウンロードしたファイルを実行すると下記の画面が表示されるので「はい」をクリックします。



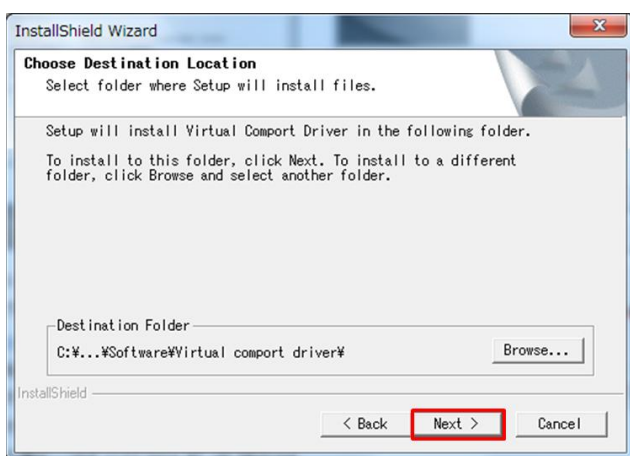
2. 下記の画面が立ち上がるので「Next」をクリックします。



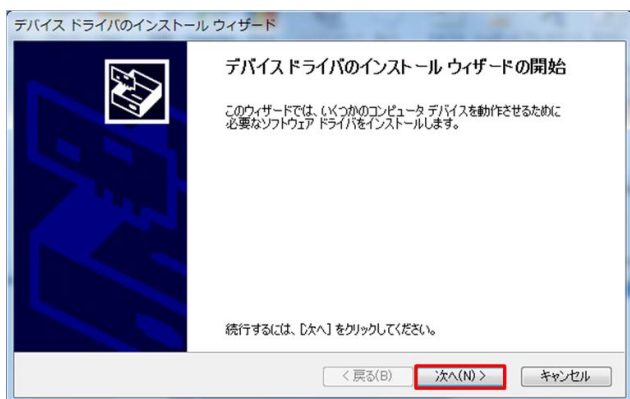
3. ユーザ名と会社名を入力して「Next」をクリックします。



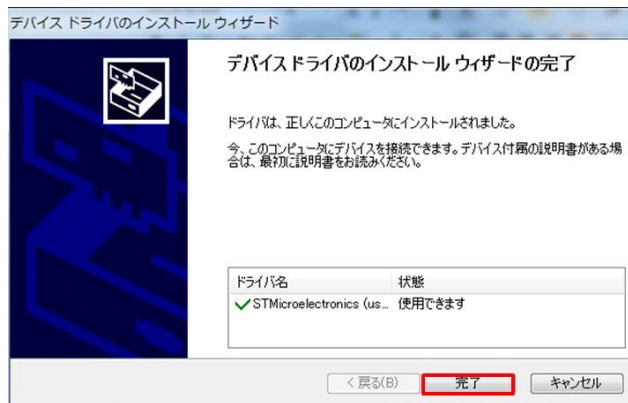
4. インストールするフォルダを選択して「Next」をクリックします。



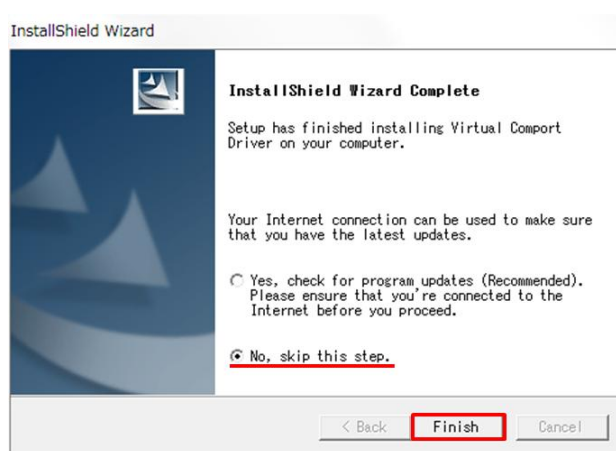
5. 下記の画面が開くので「次へ」をクリックします。



6. 「完了」をクリックします。



7. 下記がインストール完了画面です。インターネット接続してドライバが最新版が確認する場合は「Yes」を選択します。ここでは「No」を選択クリックして「Finish」をクリックします。



以上でドライバのインストールは完了です。

インストール後の確認をする

1. PC の USB ポートに Dragon_CC を接続します。
起動音と LED が点灯する事を確認してください。
2. デバイスマネージャーを起動します。

Windows10 の場合

キーボードの Windows キー  を押しながら、[X]キーを押してください。

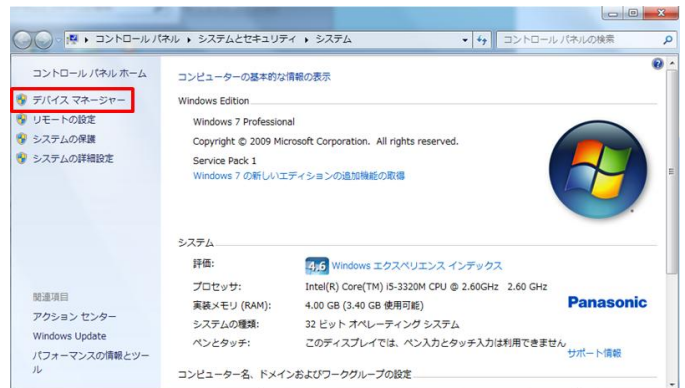
または画面左下の[スタートボタン]を右クリックします。

表示された一覧から「デバイスマネージャー」をクリックします。



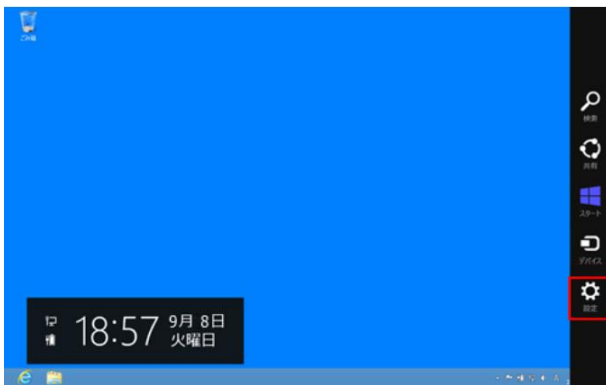
Windows7 の場合

- ① 画面左下の[スタートボタン]をクリックし、[コンピューター]を右クリックし、[プロパティ]を選択してください。
- ② 「デバイスマネージャー」をクリックします。

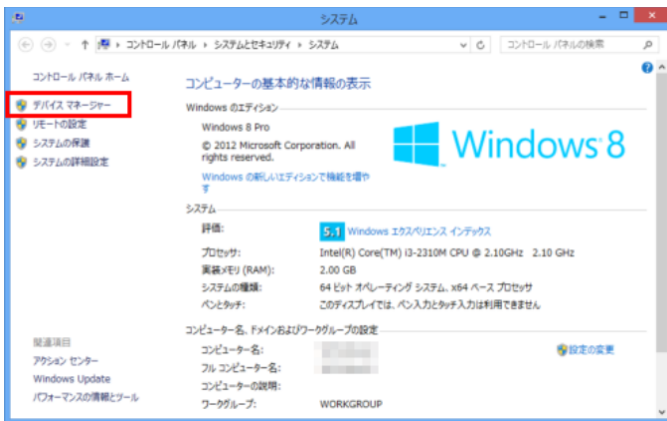


Windows8 の場合

- ① デスクトップ画面でマウスを右上、または右下に移動すると、画面右端にメニューバー(チャーム)が表示されます。
※デスクトップ画面が表示されていない(スタート画面が表示されている)場合は、スタート画面で「デスクトップ」タイルをクリックすると切り替えることができます。
- ② [設定]をクリックします。

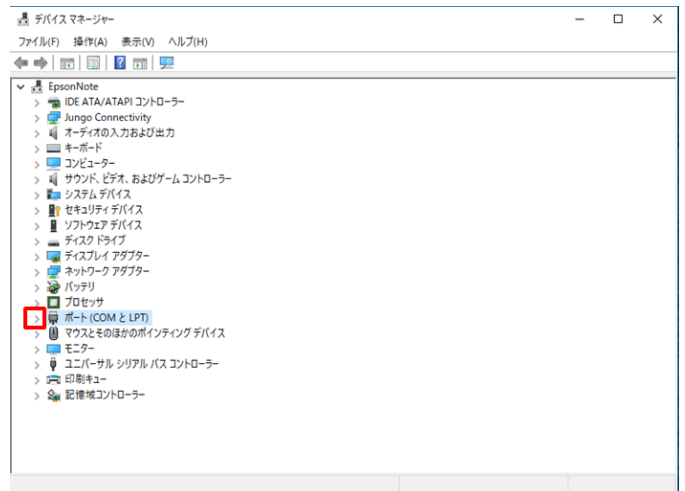


- ③ [PC]情報をクリックします。
- ④ 「デバイスマネージャー」をクリックします。



3. ドライバを確認する。

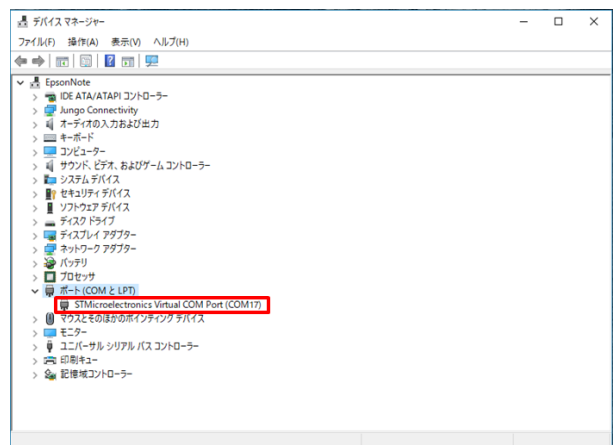
ポート(COMとLPT)の左にある「>」をクリックします。



STMicroelectronics Virtual COM Port(COM00)と表示されて

いればドライバは正常にインストールされています。

※00は番号です。PCの使用状況により異なります。



お問い合わせ先

本製品のお問い合わせやご相談をメールで受け付けております。

お問い合わせ先: support@cirland-ine.com

土日祝日と年末年始などにいただいたメールへのご回答は、
翌営業日以降とさせていただきます。また、ご回答までにお時間がか
かる場合もございます。予めご了承をお願いします。

この資料の内容は2019年1月現在のものです。

201901 第3版

株式会社サーランド・アイエヌイー

〒174-0041 東京都板橋区舟渡 1-7-3 安田工業センター2F

support@cirland-ine.com